

Allgemeine Informationen:

- > Baujahr 1927, bis 1970 Wasserversorgung des Bahnbetriebswerkes
- > Nach Sanierung seit Ende 2015 multifunktionale Nutzung als Veranstaltungszentrum im Schnittpunkt Wirtschaft und Kultur; Arbeitsplatz, Wirk- und Werkstätte der AAg-Architekten und des KlangForum Heidelberg e.V.
- > 30 Meter hoher Turm, zwei Seitenflügel
- > 980 qm insgesamt, davon 380 qm (derzeit sieben Räume) für Firmen und andere Veranstaltungen nutzbar
- > Kostenfreie Parkplätze direkt vor dem Gebäude

Zusätzliche Informationen:

- > Alle Räume verfügen über direktes Tageslicht und sind mit Ausnahme des Turmraums im ehemaligen Tank barrierefrei zu erreichen.
- > Waschräume und WC für alle Räume befinden sich im UG und sind per Treppe oder Fahrstuhl erreichbar. Eine Mini-Küche und WC befinden sich im Turmgeschoss.



TANKTURM Betriebsgesellschaft GbR

Eppelheimer Straße 46
69115 Heidelberg

info@tankturm.de

www.tankturm.de

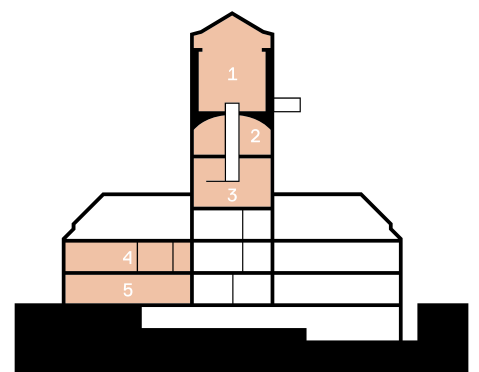
www.facebook.com/tankturm.hd

Kontakt

Catharina M. M. Waschke
VERANSTALTUNGS- &
KULTURMANAGEMENT

M +49 (0) 160 / 959 05 222

waschke@tankturm.de

1 TANK**5.OG Turmgeschoss** mit Balkon und Kamin (55 qm)**2 KUPPELSAAL****4.OG Turmgeschoss** mit Wendeltreppe (60 qm)**3 KATHEDRALE****3.OG Turmgeschoss** mit Galerie und Balkon (65 qm)**4 RAUM 10, 20 & 45 Seminar- / Proberäume****1.OG Westflügel** drei Räume (je 10, 20 und 45 qm/individuell oder zusammen nutzbar, mit Foyer)**5 RAUM 100 Saal****EG Westflügel** (100 qm)

TANK

mit Balkon und Kamin (55 qm)



RÄUME

1 TANK

5.OG Turmgeschoss

mit Balkon und Kamin (55 qm)

Allgemeine Informationen:

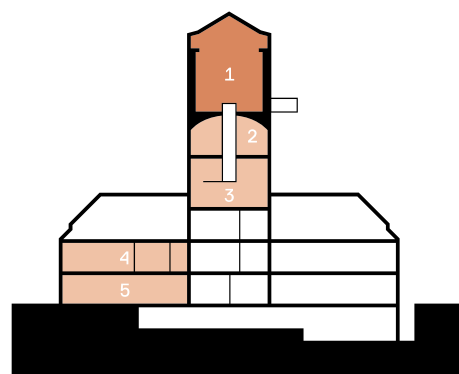
- > Ehemaliger Wasserspeicher zur Lokomotiven-Versorgung (333 m³ Fassungsvermögen)
- > 55 qm
- > 10 m Höhe
- > Freihängender Kamin
- > Maximale Bestuhlung Platz für 30 Personen
- > WC
- > Minibar und Kühlschrank
- > Direktes Tageslicht
- > Rohbelassene Betonwände mit Patina aus Kupfer-, Grau- und Blautönen
- > Nicht barrierefrei erreichbar

Technische Ausstattung:

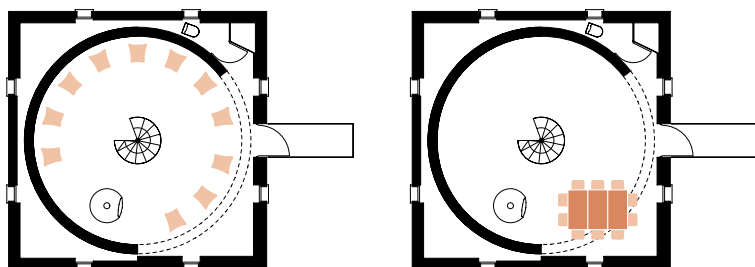
- > Stromanschlüsse (230 Volt)
- > Internetverbindung (WLAN)

Zusätzliche Informationen:

- > Auf Wunsch bieten wir Ihnen Erfrischungspausen mit Getränken und kleinen Snacks an; Catering auf Anfrage.
- > Gerne empfehlen wir Ihnen ein Rahmenprogramm für Ihre Veranstaltung.



Bestuhlungsvarianten:

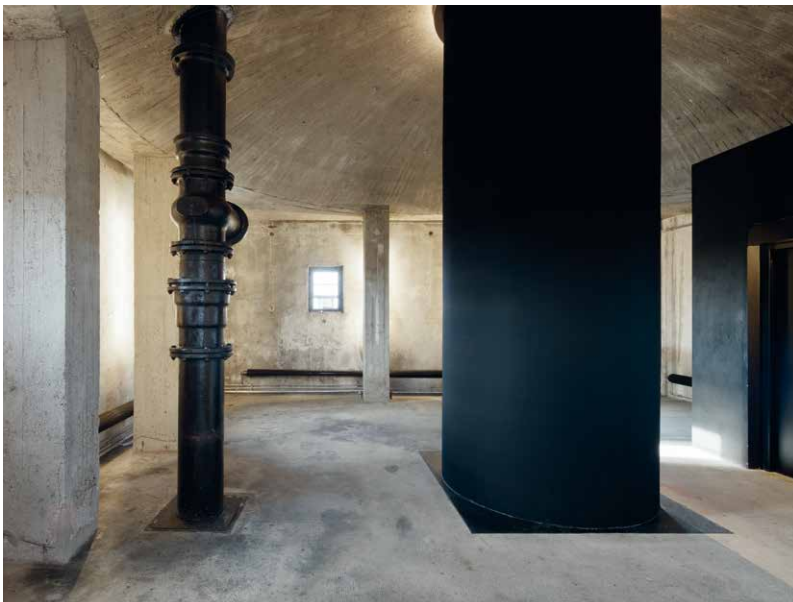
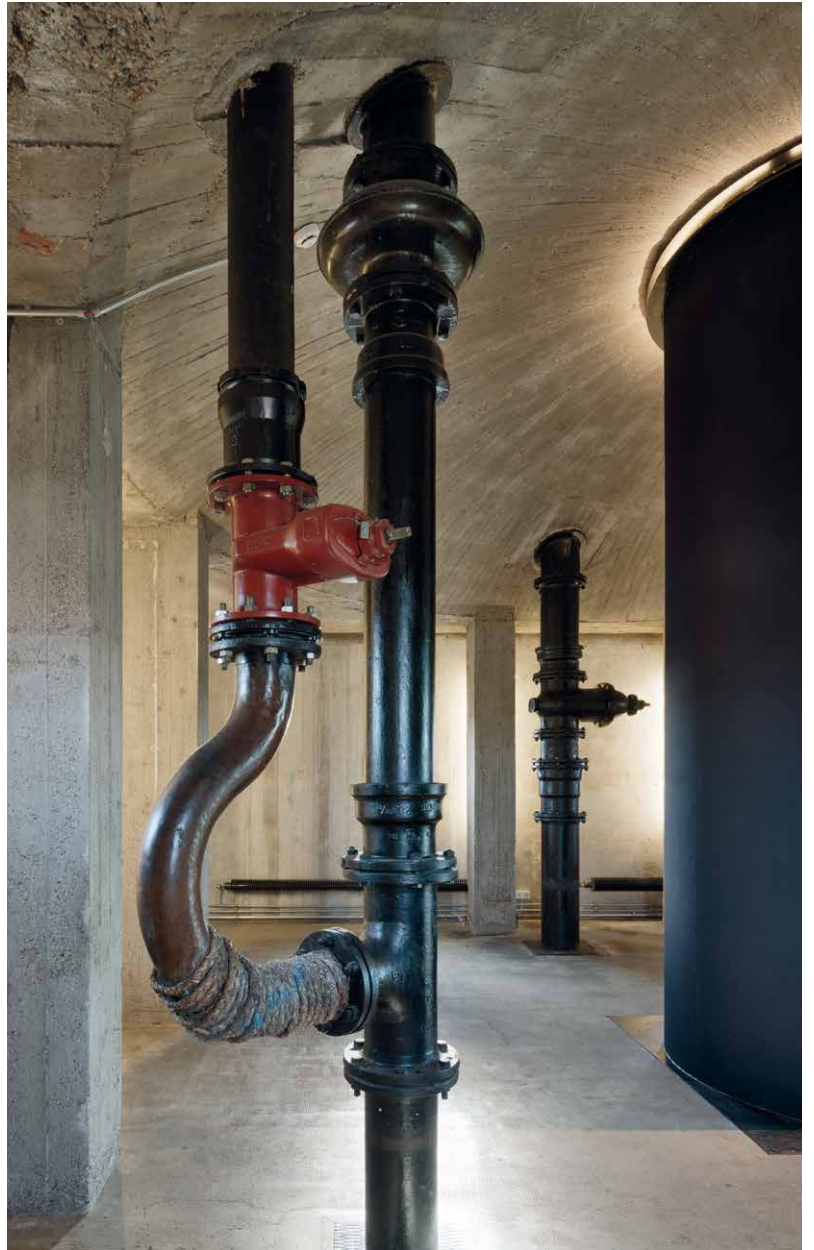


Weitere Bestuhlungsvarianten sind möglich. Die Ausstattung mit Tagungstechnik stellen wir Ihren Wünschen entsprechend individuell zusammen.

KUPPELSAAL

mit Wendeltreppe (60 qm)

FOTOS: Thomas Ott/www.o2t.de



RÄUME

2 KUPPELSAAL

4.OG Turmgeschoss

mit Wendeltreppe (60 qm)

Allgemeine Informationen:

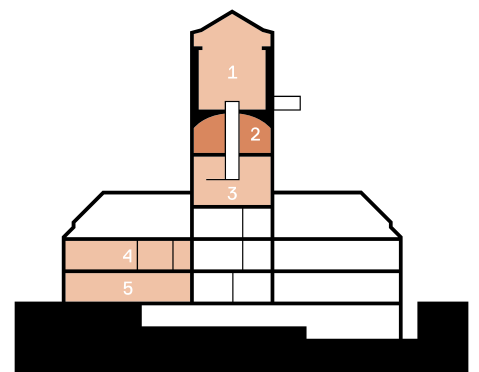
- > Gewölbte Decke, ehemaliger Säulenraum zum Abstützen des Tanks
- > 60 qm
- > 4,20 m Höhe
- > Wendeltreppe
- > Maximale Bestuhlung Platz für 40 Personen
- > Direktes Tageslicht
- > Rohbelassene Betonwände
- > Barrierefrei erreichbar

Technische Ausstattung:

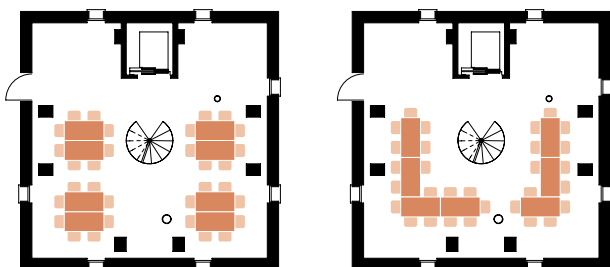
- > Indirekte Beleuchtung
- > Stromanschlüsse (230 Volt)
- > Internetverbindung (WLAN)

Zusätzliche Informationen:

- > Waschräume und WC befinden sich im UG und sind per Treppe oder Fahrstuhl erreichbar.
- > Auf Wunsch bieten wir Ihnen Erfrischungspausen mit Getränken und kleinen Snacks an; Catering auf Anfrage.
- > Gerne empfehlen wir Ihnen ein Rahmenprogramm für Ihre Veranstaltung.



Bestuhlungsvarianten:



Weitere Bestuhlungsvarianten sind möglich. Die Ausstattung mit Tagungstechnik stellen wir Ihren Wünschen entsprechend individuell zusammen.

KATHEDRALE

mit Galerie und Balkon (65 qm)

FOTOS: Thomas Ott/www.o2t.de



RÄUME

3 KATHEDRALE

3.OG Turmgeschoss

mit Galerie und Balkon (65 qm)

Allgemeine Informationen:

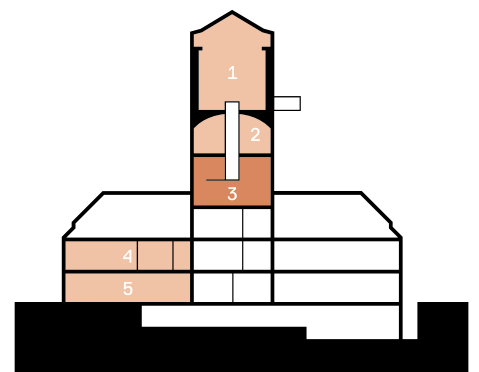
- > 65 qm
- > 5,5 m Höhe
- > Galerie
- > Maximale Bestuhlung Platz für 40 Personen
- > Direktes Tageslicht
- > Rohbelassene Betonwände
- > Barrierefrei erreichbar

Technische Ausstattung:

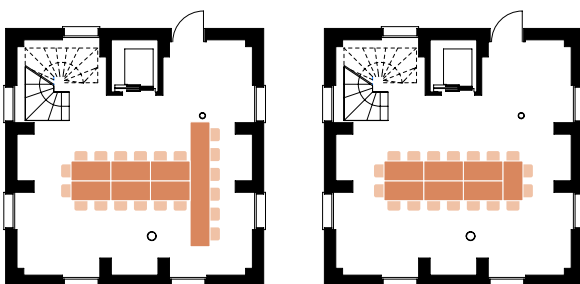
- > Stromanschlüsse (230 Volt)
- > Starkstromanschluss
- > Internetverbindung (WLAN)

Zusätzliche Informationen:

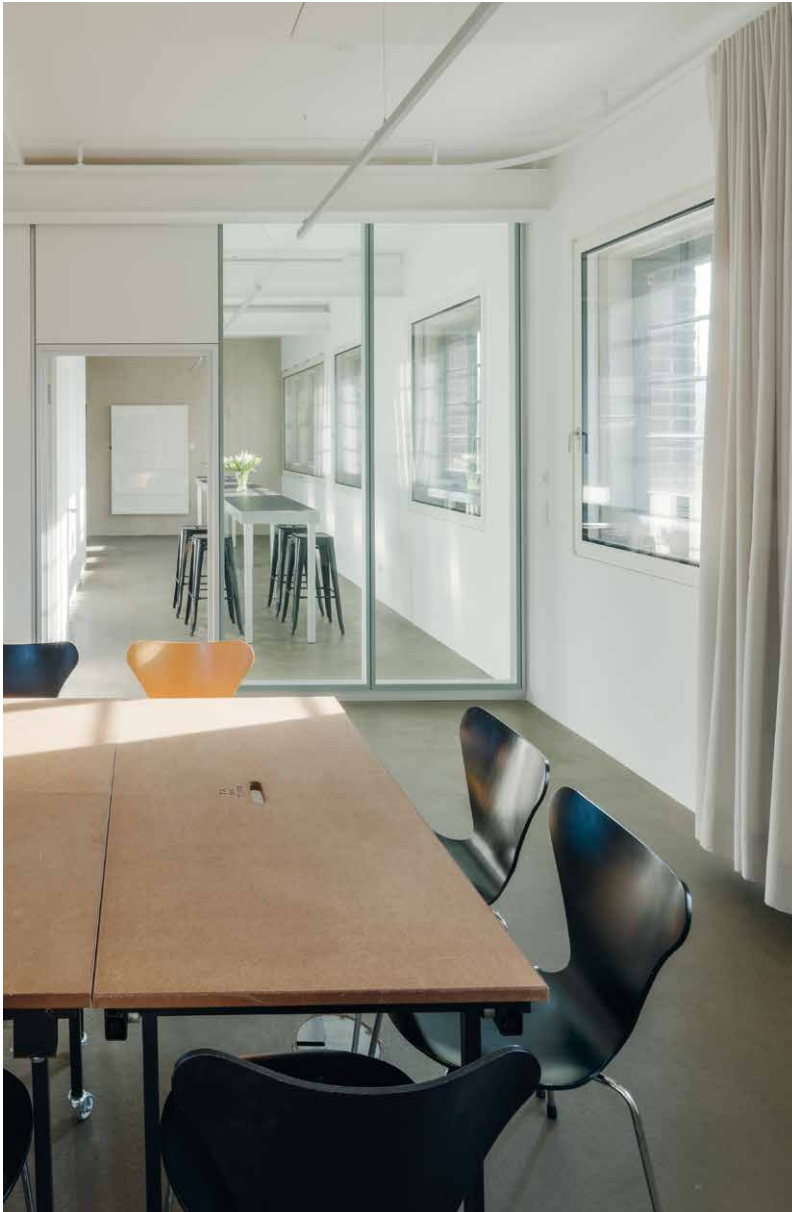
- > Waschräume und WC befinden sich im UG und sind per Treppe oder Fahrstuhl erreichbar.
- > Auf Wunsch bieten wir Ihnen Erfrischungspausen mit Getränken und kleinen Snacks an; Catering auf Anfrage.
- > Gerne empfehlen wir Ihnen ein Rahmenprogramm für Ihre Veranstaltung.



Bestuhlungsvarianten:



Weitere Bestuhlungsvarianten sind möglich. Die Ausstattung mit Tagungstechnik stellen wir Ihren Wünschen entsprechend individuell zusammen.



RÄUME

4 RAUM 10, 20 & 45 Seminar- / Proberäume

1.OG Westflügel

drei Räume (je 10, 20 und 45 qm / einzeln oder zusammen nutzbar, mit Foyer)

Allgemeine Informationen:

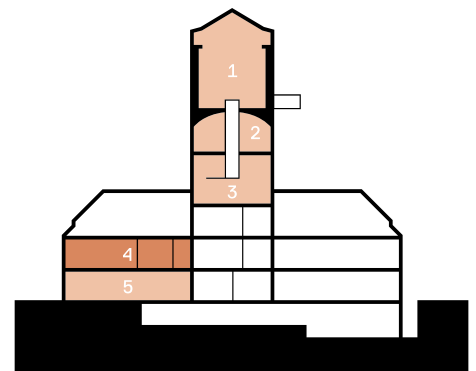
- > Raum 10 = 10 qm / Raum 20 = 20 qm / Raum 45 = 45 qm
- > 3,10 m Höhe
- > Jeweils einzeln oder zusammen nutzbar
- > Foyer (25 qm)
- > Maximale Bestuhlung:
 - Raum 10 = Platz für 6 Personen /
 - Raum 20 = Platz für 15 Personen /
 - Raum 45 = Platz für 35 Personen
- > Räume verschließbar
- > Direktes Tageslicht
- > Barrierefrei mit Aufzug erreichbar

Technische Ausstattung:

- > Stromanschlüsse (230 Volt)
- > Internetverbindung (WLAN)

Zusätzliche Informationen:

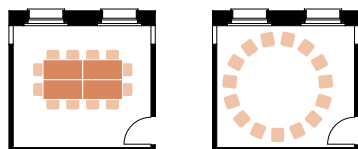
- > Waschräume und WC befinden sich im UG und sind per Treppe oder Fahrstuhl erreichbar.
- > Auf Wunsch bieten wir Ihnen Erfrischungspausen mit Getränken und kleinen Snacks an; Catering auf Anfrage.
- > Gerne empfehlen wir Ihnen ein Rahmenprogramm für Ihre Veranstaltung.



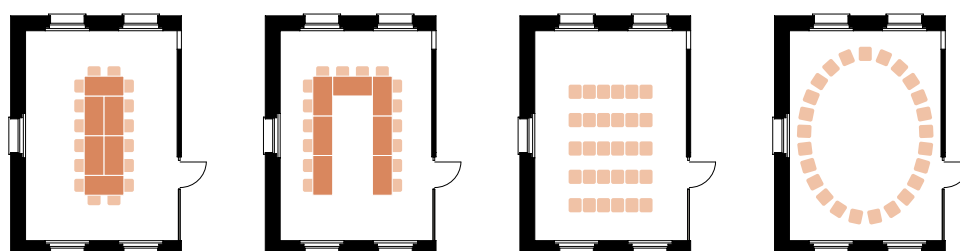
Bestuhlungsvarianten:



RAUM 10



RAUM 20



RAUM 45

Weitere Bestuhlungsvarianten sind möglich. Die Ausstattung mit Tagungstechnik stellen wir Ihren Wünschen entsprechend individuell zusammen.



RÄUME

5 RAUM 100 Saal

EG Westflügel

(100 qm)

Allgemeine Informationen:

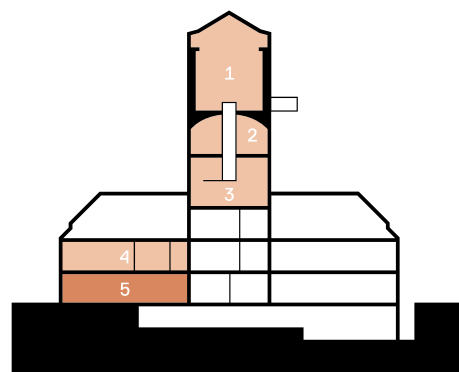
- > 100 qm
- > 3,20 m Höhe
- > Maximale Bestuhlung Platz für 120 Personen
- > Raum verschließbar
- > Direktes Tageslicht von beiden Langseiten (Süden und Norden)
- > Blendschutz an Fenstern
- > Gardinen als mobile Trennwände
- > Flügel (B)
- > Barrierefrei erreichbar

Technische Ausstattung:

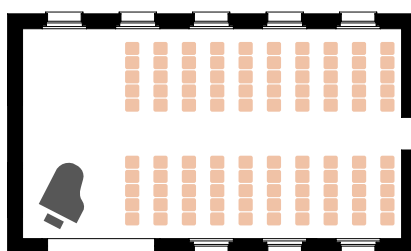
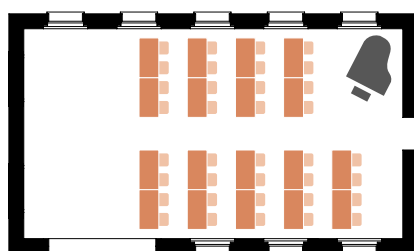
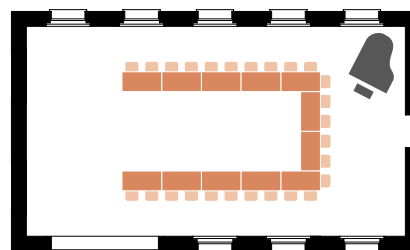
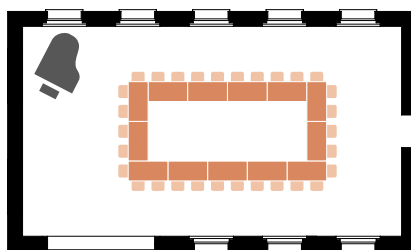
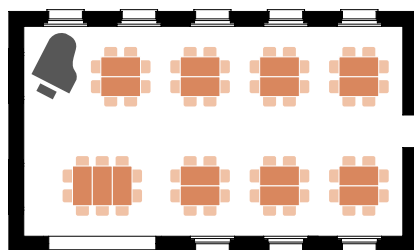
- > Stromanschlüsse (230 Volt)
- > Internetverbindung (WLAN)

Zusätzliche Informationen:

- > Waschräume und WC befinden sich im UG und sind per Treppe oder Fahrstuhl erreichbar.
- > Auf Wunsch bieten wir Ihnen Erfrischungspausen mit Getränken und kleinen Snacks an; Catering auf Anfrage.
- > Gerne empfehlen wir Ihnen ein Rahmenprogramm für Ihre Veranstaltung.



Bestuhlungsvarianten:



Weitere Bestuhlungsvarianten sind möglich. Die Ausstattung mit Tagungstechnik stellen wir Ihren Wünschen entsprechend individuell zusammen.